



Vlaamse
overheid

Het Facilitair Bedrijf

partner in vastgoed en ICT



Agentschap Facilitair Bedrijf

- ▶ opgericht in 2014
- ▶ 850 werknemers
- ▶ totaalpakket van producten en diensten voor de werkplek en -omgeving voor werknemers van de Vlaamse Overheid
- ▶ zo efficiënt en geïntegreerd mogelijk
- ▶ volgens het nieuwe werken, wendbaar en innovatief
- ▶ actief over heel Vlaanderen

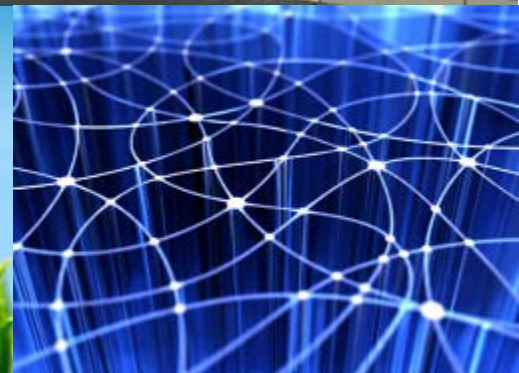


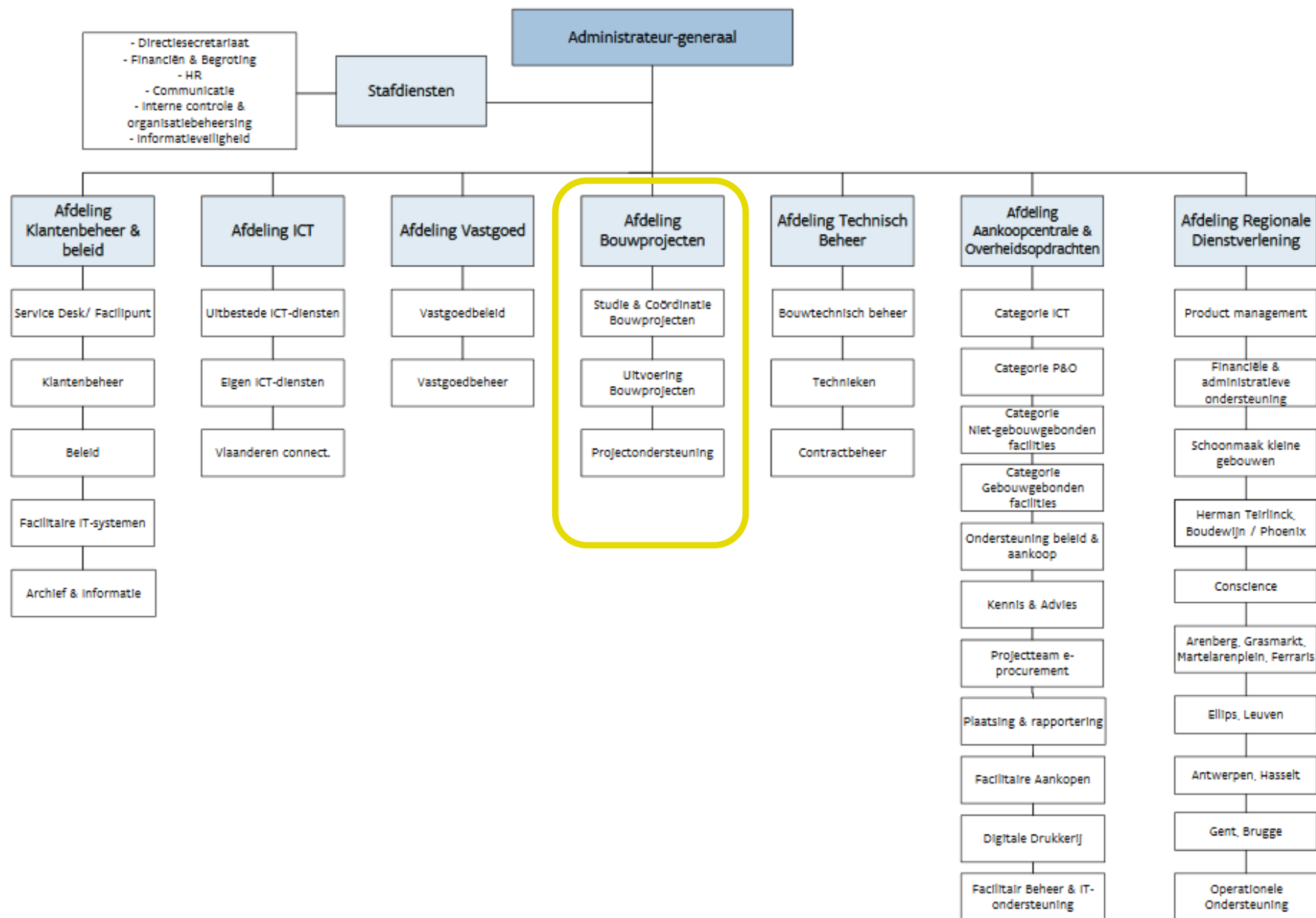
<https://overheid.vlaanderen.be/facilitairbedrijf>


<https://overheid.vlaanderen.be/het-nieuwe-werken-hnw>



Vlaamse
overheid



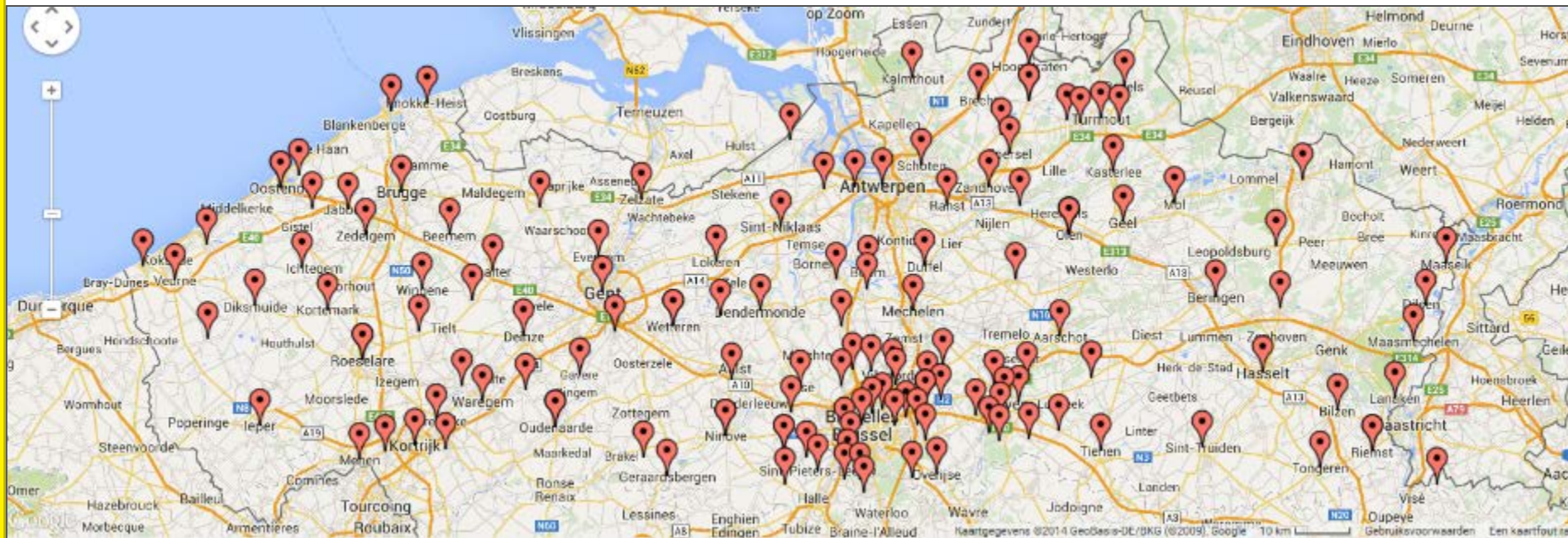




‘Het Facilitair Bedrijf verzorgt de volledige coördinatie van het bouwproject voor de klant en begeleidt en ondersteunt deze doorheen het volledige traject, van A tot Z.’

‘In functie van de noden en complexiteit van het project wordt een projectteam van interne (Het Facilitair Bedrijf en klant) en externe deskundigen samengesteld en een specifieke projectstructuur uitgewerkt.’

‘de Vlaamse overheid heeft
een gevarieerde gebouwenportefeuille
verspreid over gans Vlaanderen en Brussel,
maar ook verder en soms overzee’



**Vlaamse
overheid**





Vlaamse
overheid



KANTOREN & ARCHIEF





**Vlaamse
overheid**

JONGERENWELZIJN _ OPEN & GESLOTEN INSTELLINGEN



Vlaamse
overheid

MOBILITEIT, OPENBARE WERKEN, NATUUR EN BOS





**Vlaamse
overheid**

CULTUUR & NATUUR

Hergebruik van meubilair

- 1) Virginie lovelinggebouw -> 2014**
- 2) Herman Teirlinckgebouw -> 2017**
- 3) Hendrik Consciencegebouw -> 2018**

VIRGINIE LOVELINGGEBOUW



VIRGINIE LOVELINGGEBOUW

Huisvesting van 1562 personen op 1282 werkplekken

34.328 m² waarvan 19.337 m² kantooroppervlakte

14 te verlaten gebouwen met 14.399 meubelstukken

Besluit om zoveel mogelijk meubilair te hergebruiken

- > Verkleinen van ecologische voetafdruk**
- > verminderen van de kostprijs**

VIRGINIE LOVELINGGEBOUW

Stap 1: aanduiden studiebureau met als opdracht

- > inventarisatie van alle bestaand meubilair**
- > opmaak ontwerp voor inrichting nieuw gebouw**
- > opmaak van opdrachtbestekken AS IS naar TO BE**

Kostprijs studie: 111.985,50 € incl. btw (2013)

2 kandidaten: D&C Services en Freestone nv

VIRGINIE LOVELINGGEBOUW

Stap 2: opmaak studie volgens 3 principes

- > als bestaand meubelstuk nog bruikbaar is = verhuis**
- > als bestaand meubelstuk moet opgefrist = recyclage**
- > extra meubilair nodig = nieuw aankopen**

opfrissen = herschilderen, nieuwe topbladen, hergebruik componenten om nieuw meubelstuk te bouwen,...

Verhuis >> recyclage >> nieuw

Customer

adres

Inventarisdatum

Contactpersoon**Toon Defloor**

Projectleider AFM

BZ Afd. Bouwprojecten

Vlaamse Overheid - VAC GENTBoudewijnlaan 30 bus 60
1000 Brussel

Juni - Augustus 2013

Direct 02/553.61.46**Mobile** 0479/75.23.56**e-mail** toon.defloor@bz.vlaanderen.be**Uitvoerder**

adres

Contactpersonen**Kurt Florus**

Director D&C Services

Dirk Lyssens

Projectleider D&C Services

D&C ServicesRadiatorenstraat 1
1800 Vilvoorde**Direct**

02/255.42.30

Mobile

0479/99.05.18

e-mailkurt.florus@dcservices.be**Mobile**

0479/85.00.24

e-maildirk.lyssens@dcservices.be

CODE	Artikel	Om schrijving	ARTIKEL					Om schrijving	Materiaal	Merk	FOTO					
			Afm etingen													
			B	D	H											
VAC 01 001	BUREEL	Manueel Instelbaar	Rechthoek				120	80	nvt	antraciet poten	2xL 0x1	lichtgrijs blad	metaal, volkern	AHREND	foto's inventaris/VAC 01 001 (1).JPG	
VAC 01 002	BUREEL	Zwengel	Rechthoek				160	80	nvt	antraciet poten	2xL 0x1	lichtgrijs blad	metaal, volkern	AHREND	foto's inventaris/VAC 01 002 (1).JPG	
VAC 01 003	BUREEL	Zwengel	L-Bureel				200	120	nvt	antraciet poten	2xL x1l	lichtgrijs blad	metaal, volkern	AHREND	foto's inventaris/VAC 01 003.jpg	
VAC 01 004	BUREEL	Zwengel	L-Bureel				200	200	nvt	zwarte poten	2xL x1l	hout blad	metaal, volkern	AHREND	foto's inventaris/VAC 01 004.JPG	
VAC 01 005	BUREEL	Zwengel	Rechthoek				180	90	nvt	antraciet poten	2xL 0x1	lichtgrijs blad	metaal, volkern	AHREND	foto's inventaris/VAC 01 005 (1).JPG	
VAC 01 006	BUREEL	Manueel Instelbaar	L-Bureel				250	160/80	nvt	antraciet poten	2xL 0x1	lichtgrijs blad	metaal, volkern	AHREND	foto's inventaris/VAC 01 006 (1).jpg	
VAC 01 007	BUREEL	Manueel Instelbaar	Rechthoek				160	80	nvt	antraciet poten	2xL 0x1	lichtgrijs blad	metaal, volkern	AHREND	foto's inventaris/VAC 01 007.JPG	
VAC 01 008	BUREEL	Zwengel	L-Bureel				200	120	nvt	antraciet poten	2xL 1x1	lichtgrijs blad	metaal, volkern	AHREND	foto's inventaris/VAC 01 008.jpg	
VAC 01 010	BUREEL	Manueel Instelbaar	Rechthoek				120	90	nvt	antraciet poten	2xL 0x1	lichtgrijs blad	metaal, volkern	AHREND	foto's inventaris/VAC 01 010.JPG	
VAC 01 011	BUREEL	Niet Instelbaar	L-Bureel				240	200	73	lichtgrijsz poten	30xL 8x1	lichtgrijs blad	metaal, lam inaat	AHREND	foto's inventaris/VAC 01 011.JPG	
VAC 01 012	BUREEL	Zwengel	Rechthoek				120	80	nvt	antraciet poten	2xL 0x1	lichtgrijs blad	metaal, volkern	AHREND	foto's inventaris/VAC 01 012 (1).jpg	
VAC 01 013	BUREEL	Zwengel	Rechthoek				160	80	nvt	antraciet poten	2xL 0x1	lichtgrijs blad	metaal, volkern	AHREND	foto's inventaris/VAC 01 013 (1).JPG	
VAC 01 015	BUREEL	Manueel Instelbaar	Rechthoek				120	95	nvt	zwarte poten	2xL 0x1	lichtgrijs blad	(groef)	metaal, lam inaat	AHREND	foto's inventaris/VAC 01 015.JPG
VAC 01 016	BUREEL	Manueel Instelbaar	L-Bureel				220	180	nvt	zwarte poten	2xL 1x1	lichtgrijs blad	(gekarteld)	metaal, lam inaat	AHREND	foto's inventaris/VAC 01 016 (1).JPG
VAC 01 017	BUREEL	Niet Instelbaar	Rechthoek				154.5	77.5	74.5	brune poten	30xL 4x1	3d hout blad	metaal, lam inaat	MEWAF	foto's inventaris/VAC 01 017.JPG	
VAC 01 018	BUREEL	Manueel Instelbaar	Rechthoek				160	80	nvt	antraciet poten	2xL 0x1	lichtgrijs blad	metaal, volkern	AHREND	foto's inventaris/VAC 01 018.JPG	
VAC 01 019	BUREEL	Niet Instelbaar	Rechthoek				180	90	75	chrome poten	30xL 4x1	2w hout blad	metaal, fineer	AHREND	foto's inventaris/VAC 01 019.JPG	
VAC 01 020	BUREEL	Niet Instelbaar	L-Bureel				180	130	74	antraciet poten	30xL 5x1	lichtgrijs blad	(groeven)	metaal, lam inaat	AHREND	foto's inventaris/VAC 01 020.JPG
VAC 01 021	BUREEL	Zwengel	Rechthoek				200	80	nvt	antraciet poten	2xL 0x1	lichtgrijs blad	metaal, volkern	AHREND	foto's inventaris/VAC 01 021.JPG	
VAC 01 022	BUREEL	Manueel Instelbaar	Rechthoek				160	80	nvt	zwarte poten	2xT 0x1	lichtgrijs blad	(afgerond)	metaal, lam inaat	AHREND	foto's inventaris/VAC 01 022.JPG
VAC 01 023	BUREEL	Niet Instelbaar	Rechthoek				180	80	74	antraciet poten	2xL 0x1	lichtgrijs blad	metaal, volkern	AHREND	foto's inventaris/VAC 01 023.JPG	
VAC 01 024	BUREEL	Zwengel	L-Bureel				200	160	nvt	antraciet poten	2xL 1x1	lichtgrijs blad	metaal, volkern	AHREND	foto's inventaris/VAC 01 024.jpg	
VAC 01 025	BUREEL	Manueel Instelbaar	L-Bureel				240	200	nvt	zwarte poten	3xT 0x1	lichtgrijs blad	metaal, volkern	AHREND	foto's inventaris/VAC 01 025.JPG	
VAC 01 026	BUREEL	Zwengel	L-Bureel				240	200	nvt	antraciet poten	2xL 1x1	lichtgrijs blad	metaal, volkern	AHREND	foto's inventaris/VAC 01 026 (2).jpg	
VAC 01 027	BUREEL	Niet Instelbaar	Rechthoek				180	80	75	chrome poten	30xL 4x1	3d hout blad	metaal, lam inaat	AHREND	foto's inventaris/VAC 01 027.JPG	
VAC 01 028	BUREEL	Zwengel	L-Bureel				200	160	nvt	antraciet poten	2xL 1x1	lichtgrijs blad	metaal, volkern	AHREND	foto's inventaris/VAC 01 028.JPG	
VAC 01 029	BUREEL	Zwengel	L-Bureel				160	120	72.5	antraciet poten	2xL 1x1	lichtgrijs blad	metaal, volkern	AHREND	foto's inventaris/VAC 01 029.JPG	
VAC 01 030	BUREEL	Niet Instelbaar	L-Bureel				180	120	72.5	zwarte poten	2xT 0x1	chromgrijs blad	metaal, lam inaat	AHREND	foto's inventaris/VAC 01 030.JPG	
VAC 01 031	BUREEL	Niet Instelbaar	Rechthoek				180	100	71	chrome poten	30xT 0x1	chromgrijs blad	(afgerond)	metaal, volkern	MEWAF	foto's inventaris/VAC 01 031.JPG
VAC 01 032	BUREEL	Niet Instelbaar	L-Bureel				180	100	71	chrome poten	30xT 0x1	chromgrijs blad	metaal, volkern	MEWAF	foto's inventaris/VAC 01 032.JPG	
VAC 01 033	BUREEL	Niet Instelbaar	L-Bureel				180	100	71	chrome poten	30xT 0x1	chromgrijs blad	metaal, volkern	MEWAF	foto's inventaris/VAC 01 033.JPG	
VAC 01 034	BUREEL	Niet Instelbaar	L-Bureel				180	100	71	chrome poten	30xT 0x1	chromgrijs blad	metaal, lam inaat	AHREND	foto's inventaris/VAC 01 034.JPG	
VAC 01 035	BUREEL	Zwengel	L-Bureel				200	200	nvt	antraciet poten	2xL 1x1	lichtgrijs blad	metaal, volkern	AHREND	foto's inventaris/VAC 01 035.jpg	
VAC 01 036	BUREEL	Zwengel	L-Bureel				240	200	nvt	antraciet poten	2xL 1x1	lichtgrijs blad	metaal, volkern	AHREND	foto's inventaris/VAC 01 036.jpg	
VAC 01 037	BUREEL	Zwengel	L-Bureel				160	160	nvt	antraciet poten	2xL 1x1	lichtgrijs blad	metaal, volkern	AHREND	foto's inventaris/VAC 01 037.JPG	
VAC 01 038	BUREEL	Zwengel	L-Bureel				160	120	nvt	lichtgrijsz poten	2xL 1x1	lichtgrijs blad	metaal, volkern	AHREND	foto's inventaris/VAC 01 038.jpg	

1906 lijnen 14399 meubelstukken





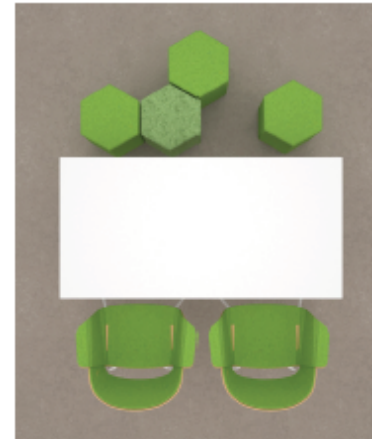
Balie met 2 recup werkplekken (VAC 0 van 160x80cm. Deze wordt geplaatst niveau 19 (Landbouw en visserij)).



A. Zitmeubelen

01

Informeel overleg,
armstoel en poefjes



Elementen:

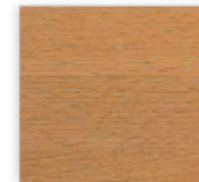
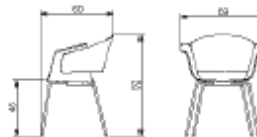
- Tafel van 160x80x72cm
- Twee armstoelen
- 4 zeshoekige poefjes.

Tafel

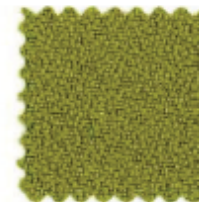
De tafel is gemaakt op basis van een gerecupereerde rechthoekige tafel met 4 poten. Het frame is herlakt in een witte kleur. Het tafelblad is hergelamineerd met een witte laminaat en witte afkanting.

Armstoel

De armstoel heeft een schaal van multiplex, gefineerd met beuken, bekleed met groene stof (Camira, Xtreme+, 077). Onderstel met vier poten gemaakt van stalen buizen (aluminiumkleur). Zithoogte: 45 cm



BU Buche Natur
beech natural



YS 077

Poef

De poefjes hebben een structuur van gerecupereerde tafelbladen.

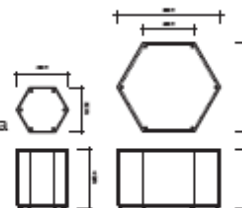
De houtstructuur op het zitvlak wordt bekleed met een mousse van 50mm dik.

De volledige poef is bekleed met wattering alvorens deze gestoffeerd word met stof (Camira - Xtreme+ - Appledore YS 077 & Apple YS 096).

De onderkant word voorzien van 6 pootjes voor harde vloer.

3 keer Appledore YS 077, 1 keer Apple YS 096.

Afmetingen: 35x40x45cm, 6 zijdes van 20cm.



YS 096

VIRGINIE LOVELINGGEBOUW

Stap 3: prijsvraag opdrachtbestekken

- > verhuizen van meubilair**
- > leveren van gerenoveerd meubilair**
- > leveren van nieuw meubilair**

Kostprijs: 2.892.078,50 € incl. btw

2 kandidaten: NNOF en Gispen nv

In geval alles nieuw: 3.856.737,93 € incl. btw

volgnr.	code bestek	code meubelstuk	adres origine	lokaaln. origine	verdieping bestemming	item	beschrijving	Materialen / kleuren	markttype	meeteneid
1	35,5	* zie besteksbeschrijving meubilair			-3	lockers	Lockers van 30cm breed, 50cm diep	Laminaat: Natuurlijke eik decor + wit (opbasis van gelamineerde platen)	FH	st
2	35,5	* zie besteksbeschrijving meubilair				lockers	Lockers van 40cm breed, 54cm diep	Laminaat: Natuurlijke eik decor + wit (opbasis van gelamineerde platen)	FH	st
3	22	VAC 08 102 (vdab)	Kongostraat 7	302 (kuiskot), 303 (archief), 307 (bureel)		Diep rek	Combineren van 2 open rekken tot een diep rek. Aan elkaar bevestigen met bouten.		FH	st
4	20	VAC 10 282	Kongostraat 7	038 (leslokaal)	+0	Vierkante tafel, 90x90cm	Lakken van frame, herlamineren tafelblad.	Frame: wit. Laminaat: wit	FH	st
5	30,4	* zie besteksbeschrijving meubilair			+1	Zetel wachtzone			FH	st
6	35,4	* zie besteksbeschrijving meubilair				Akoestisch paneel	Paneel van 115cm breed en 160cm hoog. Gestoffeerd paneel.	Stof: zie besteksbepalingen	FH	st
7	20	VAC 01 251 (lrm)	ganzendries 149	102 (bureel) 102A (bureel)		Bureel, 160x80cm	Lakken van frame, herlamineren tafelblad.	Frame: wit. Laminaat: wit	FH	st
8	20	VAC 01 239 (lrm)	ganzendries 149	110 (bureel)		Bureel, 160x80cm	Lakken van frame, herlamineren tafelblad.	Frame: wit. Laminaat: wit	FH	st
9	20	VAC 01 224 (syntra)	meersstraat 138 E	002 (bureel), 008 (bureel)		Bureel, 160x80cm	Lakken van frame, herlamineren tafelblad.	Frame: wit. Laminaat: wit	FH	st
10	20	VAC 01 013	elfjulistraat 41 - 43 - 45	025 B, 021		Bureel, 160x80cm	Lakken van frame, herlamineren tafelblad.	Frame: wit. Laminaat: wit	FH	st
11	20	VAC 10 202 (msw)	kortrijksesteenweg 404	403, 407		Cafetariatafel, 150x70cm	Lakken van frame, herlamineren tafelblad.	Frame: wit. Laminaat: Natuurlijke eik decor	FH	st
12	20	VAC 10 276	Kongostraat 7	304 (vergaderuimte), 213 (bureel), 135 (vergaderuimte), 133 (leslokaal), 100 (gang), 004 (bureel)		Vergadertafel 130x80cm	Lakken van frame, herlamineren tafelblad.	Frame: wit. Laminaat: wit	FH	st
13	20	VAC 10 284	Kongostraat 7	133 (leslokaal)		Vergadertafel 120x60cm	Nieuw tafelblad van 120x60cm plaatsen. Lakken frame.	Frame: wit. Laminaat: wit	FH	st
14	20	VAC 01 003 (jwl)	lousbergkaai 105	117 (bureel)		Bureel, 180x80cm	Van L-bureel een rechthoekig bureel maken, nieuw bureaublad.	Frame: wit. Laminaat: wit	FH	st
15	20	VAC 01 207 (vdab)	Kongostraat 7	036, 038, 039 (leslokaal)		Bureel, 160x80cm	Weghalen ladenblok, lakken frame, herlamineren bureaublad.	Frame: wit. Laminaat: wit	FH	st
16	20					Hoge tafel, 160x80 cm	Op basis van hergelamineerde platen, 40mm.	Laminaat: wit	FH	st
17	35,3	* zie besteksbeschrijving meubilair				Postsorteerrekken	Afmetingen: 80cm diep en 240cm lang, 70cm hoog.	Laminaat: wit	FH	st
18	30,1	* zie besteksbeschrijving meubilair				Poef	Poef gemaakt op basis van gerecupereerde tafelbladen. Gestoffeerd met stoffen op basis van natuurlijke of gerecycleerde materialen.	Stof: zie besteksbepalingen	FH	st
19	20	VAC 10 004	lousbergkaai 105	002 + 012 (bureel), 101 + 108 (vergaderuimte), 115 landscape, 116 bergruimte		Vergadertafel 160x80cm	Lakken van frame, herlamineren tafelblad.	Frame: wit. Laminaat: Natuurlijke eik decor	FH	st
20	20	VAC 01 201 (vdab)	Kongostraat 7	019, 202, 219 (bureel)		Vergadertafel 240x100cm	Lakken van frame, herlamineren tafelblad.	Frame: wit. Laminaat: Natuurlijke eik decor	FH	st
21	20,1	* zie besteksbeschrijving meubilair			+2	Tafel centrale poot, 180x80cm	Cafetariatafel voor aan zitbank met centrale poot.	Laminaat: Natuurlijke eik decor. Frame: Antraciet gelakt metaal.	FH	st
22	30,6	* zie besteksbeschrijving meubilair				Zitbank, 210cm	Zitbank gemaakt op basis van gerecupereerde tafelbladen. Gestoffeerd met stoffen op basis van natuurlijke of gerecycleerde materialen.	Stof: zie besteksbepalingen	FH	st
23	32	* zie besteksbeschrijving meubilair				Hoogtewerker, 200x70cm	Hoogtewerker op basis van gerecupereerde tafelbladen, 40mm, ingebouwde electrificatie.	Laminaat: Natuurlijke eik decor	FH	st
24	30,4	* zie besteksbeschrijving meubilair				Zetel wachtzone			FH	st
25	35,1	* zie besteksbeschrijving meubilair				Telefooncel			FH	st
26	35,2	* zie besteksbeschrijving meubilair				Kapstok / Vestiaire	Open kast met bar om kapstokken aan te hangen. Kast gemaakt op basis van gerecupereerde bureaubladen.	Laminaat: Wit. Bar: hout.	FH	st
27	35,4	* zie besteksbeschrijving meubilair				Akoestisch paneel	Paneel van 115cm breed en 160cm hoog. Gestoffeerd paneel.	Stof: zie besteksbepalingen	FH	st
28	20	VAC 10 282	Kongostraat 7	038 leslokaal		Vergadertafel 80x80cm	Lakken van frame, herlamineren tafelblad.	Laminaat: wit. Frame: wit.	FH	st
29	20	VAC 01 208	Kongostraat 7	007, 011, 013, 015, 024, 025, 032, 035, 102, 108 burelen		Bureel, 160x80cm	Lakken van frame, herlamineren tafelblad.	Laminaat: wit. Frame: wit.	FH	st
30	20	VAC 01 207	Kongostraat 7	016, 033, 036, 038, 039, 040, 103 (burelen)		Bureel, 160x80	Lakken van frame, herlamineren tafelblad.	Laminaat: wit. Frame: wit.	FH	st
31	20	VAC 01 197	Kongostraat 7	016, 022, 025 (burelen)		Bureel 180x80cm	Weghalen van aazetstuk, lakken frame, herlamineren bureaublad	Laminaat: wit. Frame: wit.	FH	st
32	20	VAC 01 200	Kongostraat 7	007, 011, 013, 015, 024, 025, 032, 035 (burelen)		Bureel 180x80cm	Weghalen van aazetstuk van L-bureel, lakken frame, herlamineren bureaublad	Laminaat: wit. Frame: wit.	FH	st
33	30,1	* zie besteksbeschrijving meubilair				Poef		Stof: zie besteksbepalingen	FH	st
34	20	VAC 10 280	Kongostraat 7	301 (refter)		Vergadertafel 120x80cm	Lakken van frame, herlamineren tafelblad.	Laminaat: wit. Frame: wit.	FH	st
35	30,6	* zie besteksbeschrijving meubilair			+3	Zitbank, 178cm	Zitbank gemaakt op basis van gerecupereerde tafelbladen. Gestoffeerd met stoffen op basis van natuurlijke of gerecycleerde materialen.	Laminaat: Natuurlijke eik decor. Stof: zie besteksbepalingen	FH	st

VAC GENT - aankoop meubilair en inrichting

vergelijking scenario recuperatie van bestaand meubilair versus scenario nieuw meubilair

	scenario refurb (huidig scenario)	gekozen bieder	scenario raamcontract
renovatie van meubilair	€ 572 832,15	nearly new office facilities nv	€ -
inrichting wachtzones via raamcontract	€ 15 172,19	pami nv	€ 2 131 897,06
aankoop stoelen via raamcontract	€ 257 385,15	bene belgium bvba	
aankoop lage rolluikkasten via raamcontract	€ 1 888,81	pami nv	
aankoop lage schuifdeurkasten via raamcontract	€ 318 171,48	eurodesign collection nv	
nieuw meubilair niet via raamcontract	€ 90 624,16	gispen nv	€ -
rolarchief	€ 570 366,17	bomefa bv	€ 570 366,17
telefoonpanelen	€ 27 704,16	buyse	€ 27 704,16
binnenzonnewering	€ 97 536,68	boflex nv	€ 97 536,68
consulent renovatie van meubilair	€ 111 985,50	D&C services	€ -
lockers en postvakken klanten via raamcontract	€ 202 738,40	bene belgium bvba	€ 202 738,40
lockers poetspersoneel	€ 30 853,79	oostwoud belgie	€ 30 853,79
audiovisuele inrichting	€ 123 248,97	nog te bepalen	€ 123 248,97
bijkomende verhuis meubilair	€ 13 496,79	nog te bepalen	€ -
tafels	€ 425 315,00	gispen nv	€ 639 633,60
trolleys via raamcontract	€ 32 759,10	dell nv	€ 32 759,10
TOTAAL	€ 2 892 078,50		€ 3 856 737,93

VIRGINIE LOVELINGGEBOUW

Stap 4: uitvoering

- > opfrissen van meubelstuk = +/- 2 weken in atelier**
- > lastige puzzel zodat meubelstukken tijdig er zijn**

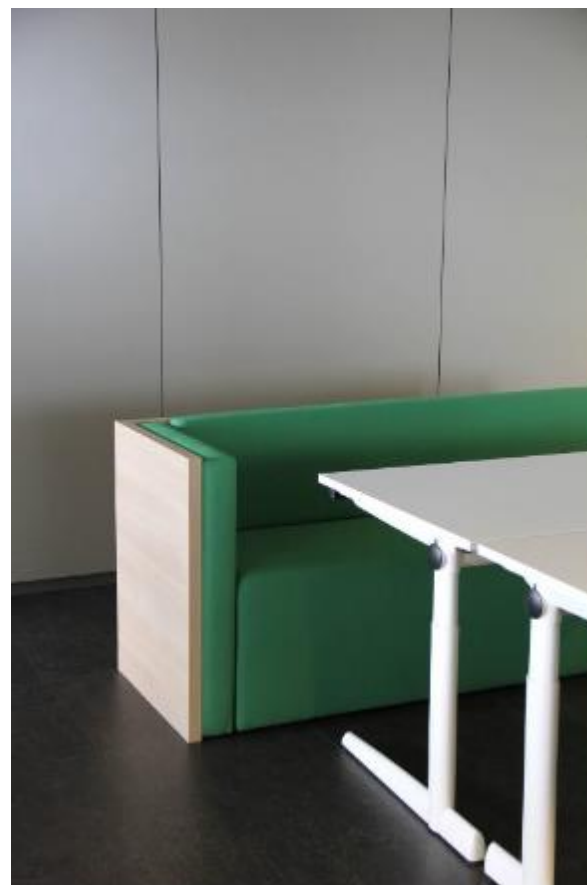
3896 meubelstukken zijn 1 op 1 verhuisd

809 meubelstukken zijn opgefrist en verhuisd

2800 meubelstukken zijn nieuw aangekocht

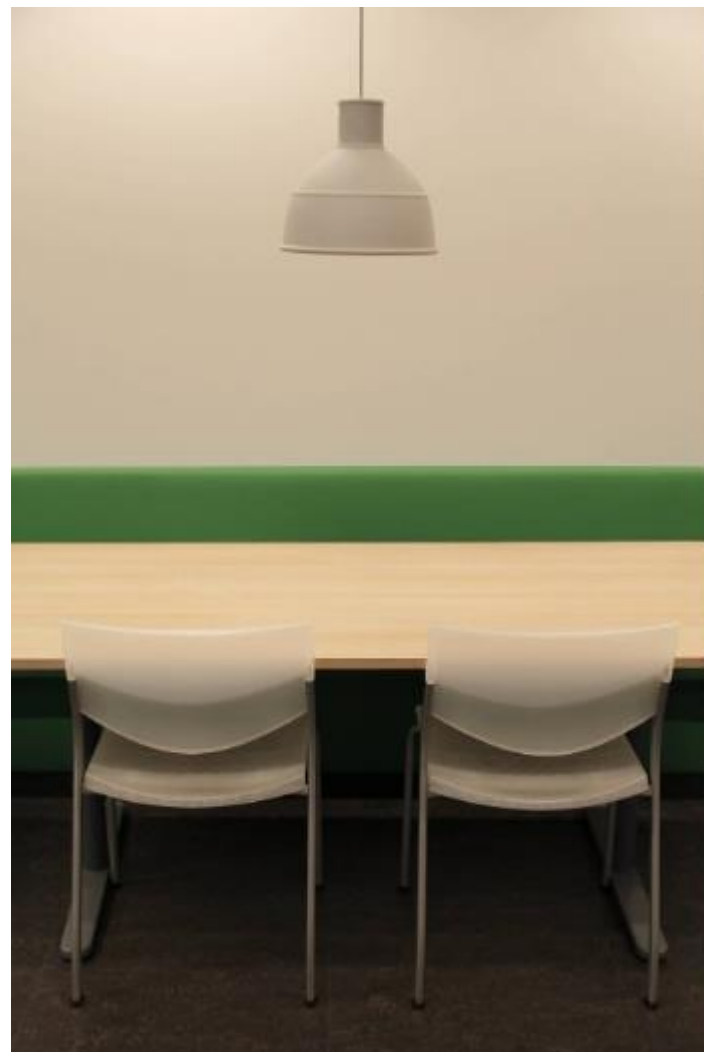
het saldo is verkocht

**Certificaat NNOF bevestigt 13.635 kg CO2 besparing
= equivalent van 96.773 gereden kilometers**





en te

















Nieuwbouw en renovatie – Dubbele winst

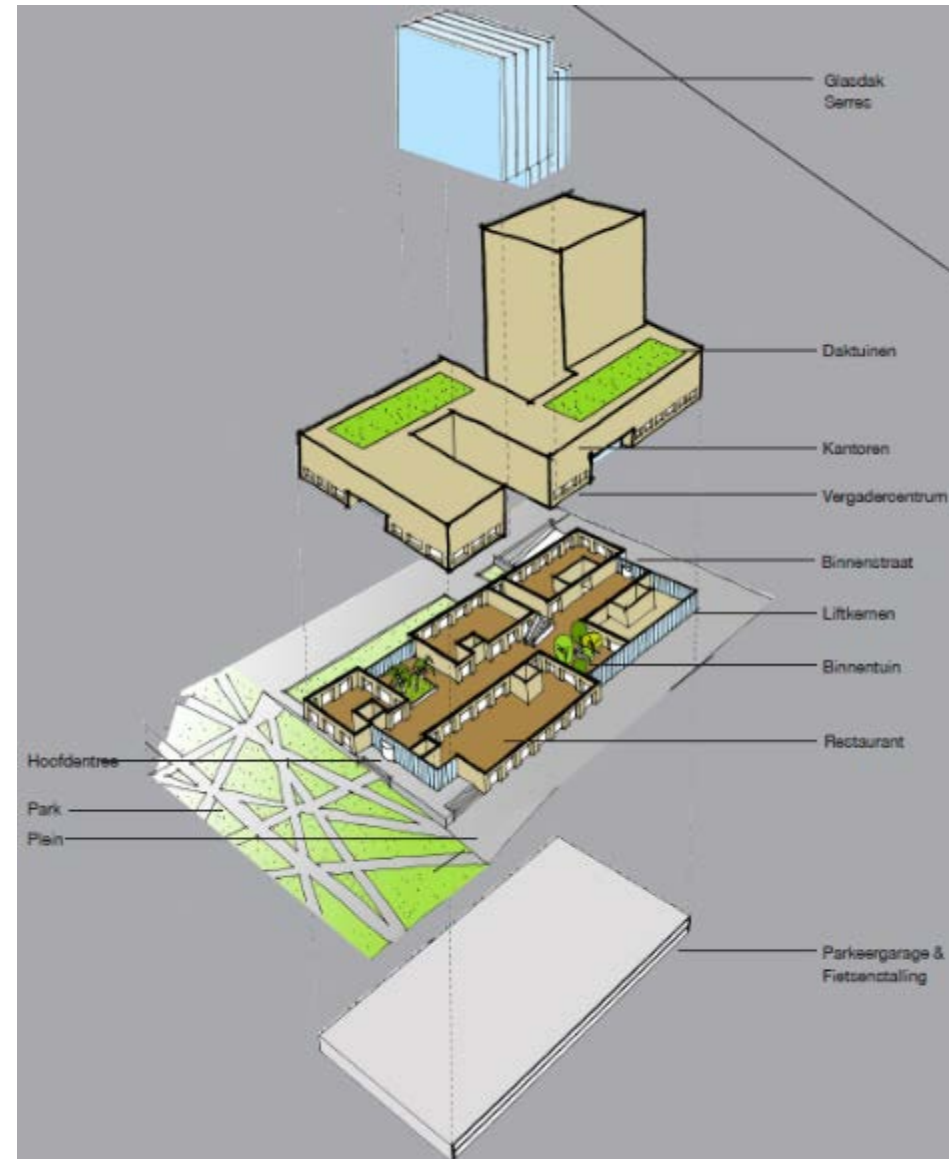
**Circulair meubilair in het Herman Teirlinckgebouw
(nieuwbouw) en het Hendrik Consciencegebouw
(renovatie)**

Project

- ▶ Herman Teirlinck, Brussel
 - Nieuwbouw
 - Opening op 20 september 2017
- ▶ Hendrik Conscience, Brussel
 - Renovatie – origineel bouwjaar = 1998
 - Opening op 19 september 2018

Het Herman Teirlinckgebouw

- ▶ Havenlaan 88, Brussel
- ▶ 6 'lage' verdiepingen
- ▶ 8 torenverdiepingen
- ▶ 1 binnenstraat
- ▶ 2 serres

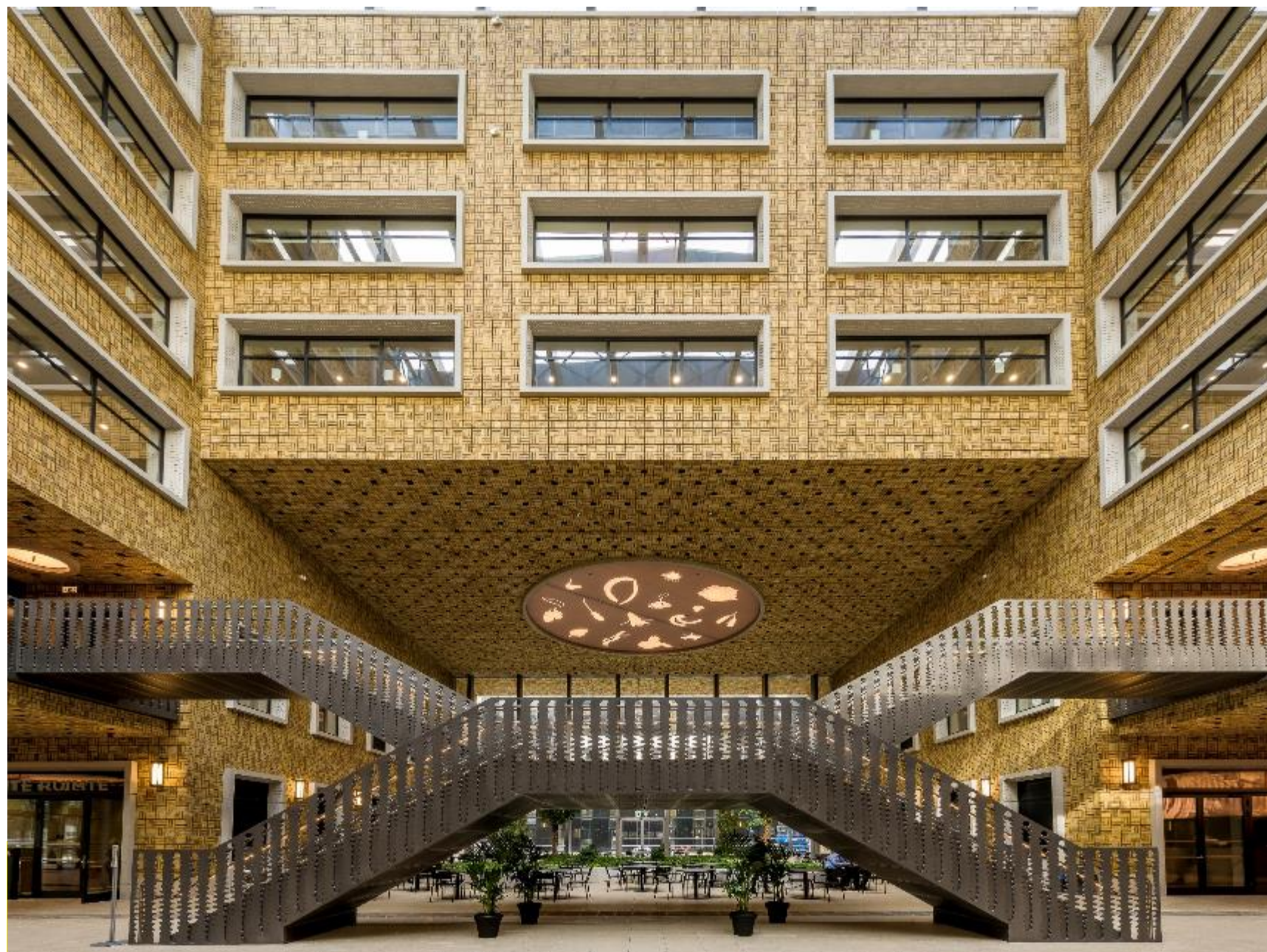


Het Herman Teirlinckgebouw: een duurzaam gebouw

- ▶ 4 sterren volgens het handboek 'waardering van kantoorgebouwen' van de Vlaamse overheid
- ▶ Een passief gebouw volgens eisen Brussels Gewest:
 - K-peil: 23
 - × Door optimale isolatie
 - E-peil: 23
 - × Passieve koelings- en verwarmingstechnieken
 - × 1.195 PV-panelen of $\pm 2.000\text{m}^2$ - $\pm 25\%$ v. energiebehoefte
 - × Doorgedreven luchtdichtheid
 - × Vaste en automatische zonnewering
 - × Compact gebouw
 - × Grote thermische massa van het gebouw

Het Herman Teirlinckgebouw: een duurzaam gebouw

- ▶ Gebruik van duurzame materialen:
 - Hout: FSC gecertificeerd
 - Stoffen: laag VOS-gehalte
 - Materiaal uit de regio (B, NL, D)
 - Transport per boot (o.a. 700.000 gevelstenen)
 - In funderingen steenpuin uit opgravingen hergebruikt
 - Nadruk op hergebruik of refurbishment van meubilair



De nieuwe bewoners van het Herman Teirlinckgebouw

- ▶ 2.600 werknemers
- ▶ 14 entiteiten
- ▶ Van 4 locaties naar één flexibele werkomgeving
Oorspronkelijke locaties:
 - Boudewijngebouw
 - Phoenix
 - Kliniekstraat (INBO en Minaraad)
 - Koloniënstraat (VMSW)
- ▶ ± 46.000m²
- ▶ ± 1.800 werkplekken

De nieuwe bewoners van het Herman Teirlinckgebouw

- ▶ 2.600 werknemers
- ▶ 14 entiteiten
- ▶ Van 4 locaties naar één flexibele werkomgeving
Oorspronkelijke locaties:
 - Boudewijngebouw
 - Phoenix
 - Kliniekstraat (INBO en Minaraad)
 - Koloniënstraat (VMSW)
- ▶ ± 46.000m²
- ▶ ± 1.800 werkplekken

Het Hendrik Consciencegebouw

- ▶ Renovatie van een gebouw in gebruik
- ▶ Aanpassing aan hedendaagse comforteisen en noden
- ▶ Afstemming op nieuwe werkvormen Vo
 - Nieuwe inkomzone met introductie koffiebar
 - Renovatie restaurant: nieuw cateringconcept en terras
 - Eerste verdieping = vergadercentrum
 - Kantoren volgens principe 'Het nieuwe werken'
 - × Plaats- en tijdsonafhankelijk werken (desk sharing)
 - × Kantooromgeving op maat van type werk
 - × Afwisseling tussen open en gesloten kantoorzone (open kantooreilanden van max. 8 personen)
 - × Technische mogelijkheden: mobiel printen, skype ...

Het Hendrik Consciencegebouw



Vlaamse
overheid

Focus op hergebruik en refurbishment

- ▶ Doel: bestaande meubels zo goed mogelijk hergebruiken
- ▶ Volgorde van voorkeur:
 - 1) Hergebruik (1 op 1 verhuis)
 - 2) Opfrissen of refurbishen
 - 3) Afvoer / nieuw kopen
 - ✓ Enkel nieuw indien juiste stuk niet voorradig / esthetische of ergonomische noodzaak
 - ✓ Bij nieuw: focus op design for disassembly / recycling
 - ✓ Afvoer: niet herstelbaar / past niet binnen nieuw werken
- ▶ Leerpunten:
 - Wat gebeurt met afgevoerd meubilair?
 - Wat met afval van en nieuw materiaal bij refurbishment

De consulent duurzaam meubilair

- ▶ Ondersteuning was overheidsopdracht op zich
- ▶ Taken:
 - Opmaak inventaris
 - Opmaak beeldkwaliteitsplan
 - Opmaak verhuismeubelplannen
 - Opmaak bestek

Opmaak inventaris

- ▶ Inventaris bestaand meubilair op 5 locaties:
 - Boudewijngebouw
 - Phoenix
 - Kliniekstraat (INBO en Minaraad)
 - Koloniënstraat (VMSW)
 - ConsciencegebouwTotaal: inventaris van 60.000 meubelstukken
- ▶ Kwaliteit van de meubels gedocumenteerd
- ▶ Selectie: 1 op 1 verhuizen, goed voor refurbishment, afvoer


Inventaris

VLAA CODE	HUIDGE RUIMTE	TOEKOMSTIGE RUIMTE	KWALITEIT	PDF	TYPE
VLAA00002543	Concidence 0 - onthaal1		Good	2926.pdf	02. Tafel
VLAA00006286	Concidence 0 - restaurant		Good	3588.pdf	02. Tafel
VLAA00006287	Concidence 0 - restaurant		Good	3588.pdf	02. Tafel
VLAA00006288	Concidence 0 - restaurant		Good	3588.pdf	02. Tafel
VLAA00006295	Concidence 0 - restaurant		Good	3588.pdf	02. Tafel
VLAA00026363	Concidence 0 - restaurant		Good	3577.pdf	22. Keukenstoel
VLAA00026364	Concidence 0 - restaurant		Good	3577.pdf	22. Keukenstoel
VLAA00026394	Concidence 0 - restaurant		Good	3577.pdf	22. Keukenstoel
VLAA00026688	Concidence 0 - restaurant		Good	3577.pdf	22. Keukenstoel
VLAA00026689	Concidence 0 - restaurant		Good	3577.pdf	22. Keukenstoel
VLAA00026690	Concidence 0 - restaurant		Good	3577.pdf	22. Keukenstoel
VLAA00026691	Concidence 0 - restaurant		Good	3577.pdf	22. Keukenstoel
VLAA00026692	Concidence 0 - restaurant		Good	3577.pdf	22. Keukenstoel
VLAA00030266	Boudewijn 5 -K-5K open zone		Good	790.pdf	24. Zetel
VLAA00030267	Boudewijn 5 -K-5K open zone		Good	790.pdf	24. Zetel
VLAA00039127	Boudewijn 2 - B-2B39		Good	1597.pdf	24. Zetel
VLAA00039142	Boudewijn 2 - B-2B38		Good	1597.pdf	24. Zetel
VLAA00039143	Boudewijn 2 - B-2B38		Good	1597.pdf	24. Zetel



Vlaamse
overheid

Inventaris

D&C services		536	
		Owner : Vlaamse Overheid	
Item Type :	11. Kast		
Brand :	ahrend		
Description :			
Length (cm) :	120	Width (cm) :	48
		Height (cm) :	198
Color :	antraciet		
<div> <div>Kast info</div> <div> Type deur : Jaloeziedeur Kleur deur : zwart </div> </div>			
Quantity in inventory : 141			
			
User : Student1		on 20/10/2016	

D&C services		348	
		Owner : Vlaamse Overheid	
Item Type :	20. Stoel		
Brand :	Diabert		
Description :	Alu Stervoet/ Blauw B. Poars		
Color :	Poars/Blauw		
<div> <div>Stoel info</div> <div> Armleuningen : Ja Beleiding : Stof </div> </div>			
Quantity in inventory : 375			
			
User : Student5		on 20/09/2016	

Opmaak beeldkwaliteitsplan

- ▶ Voorontwerp van de inrichting van het los meubilair (vertaling werkplekcatalogus*)
 - Individueel
 - Samenwerken
 - Ondersteunende functies
 - × Koffiehoeken, wachtzone
 - × Restaurant
 - × Publiek toegankelijke zones

** De HNW-werkplekcatalogus bevat een staalkaart van de verschillende bouwblokken waaruit een Het Nieuwe Werken-kantooromgeving bestaat.*

Opmaak beeldkwaliteitsplan



Vlaamse
overheid

Opmaak verhuismeubelplannen

- ▶ Beschrijvingen, plannen en inventarissen van verhuis
- ▶ Het beoordelen van alle bestaand meubilair
 - Herbruik (verhuis 1 op 1) (V)
 - Refurbishing (grondstoffen / opsmuk) (R)
 - Nieuw meubilair (N)
 - Afvoer
- ▶ Ondersteuning tijdens de verhuis

Opmaak verhuismeubelplannen



Legende

Blauw: 1 op 1 verhuis
Oranje: Refurbished
Groen: Nieuw



Vlaamse
overheid

Opmaak verhuismeubelplannen

► Aanvulling inventaris

- Van waar komt het meubelstuk (vertreklocatie)
- Naar welke lokaal gaat het meubelstuk (toekomstige locatie)
- Indien refurbishment: wat moet gebeuren (gelinkt aan bestekcode)

Opmaak bestek

- ▶ Opmaak transformatiebestek waarin staat:
 - Hoe helementen refurbished moeten worden, bv.:
 - × Herlakken poten
 - × Herlamineren blad
 - × Gebruik oude tafelbladen voor loungezetels, poefjes ...
 - × Aanpassen onderstellen zodat andere afmetingen gemaakt kunnen worden
 - × Omkastingen oude kasten voor eenvormig uitzicht
 - Welke eindproducten verwacht worden

Vervolg: verhuis / refurbishment / nieuw

- ▶ Taak consulent duurzaam meubilair is afgerond
- ▶ Nieuwe overheidsopdrachten:
 - Aanstellen verhuysfirma o.b.v. de verhuysinventaris
 - Aanstellen firma die het meubilair zal aanpassen o.b.v. transformatiebestek
 - Aankoop nieuw meubilair via de raamcontracten

Resultaat Herman Teirlinck

- ▶ Verhouding bij opening gebouw (20 september 2017):
 - Meubelstukken 1 op 1 verhuisd: $\pm 50\%$
 - Meubelstukken opgefrist of refurbished: $\pm 25\%$
 - Meubelstukken nieuw aangekocht: $\pm 25\%$het saldo is verkocht

Certificaat NNOF bevestigt 37.622,90kg CO2 besparing
= equivalent van 267.026,00 gereden kilometers

Resultaat Herman Teirlinck (detail)

- ▶ Refurbished meubilair:
 - 188 vergadertafels
 - 579 werkplekken
 - 759 zitelementen (lounges, zetels, poefjes)
 - 122 akoestische werkplekken
 - 165 tafels en kasten
 - (+ verschillende andere kleine refurbished elementen)
- ▶ Totaal: 2.366 meubelstukken



**Vlaamse
overheid**



**Vlaamse
overheid**



Vlaamse
overheid

Resultaat Hendrik Conscience

- ▶ Verhouding bij opening gebouw (19 september 2018):
 - Meubelstukken 1 op 1 verhuisd: nog niet gekend
 - Meubelstukken opgefrist of refurbished: 567
 - Meubelstukken nieuw aangekocht: nog niet gekendhet saldo is verkocht

Certificaat NNOF bevestigt 13.047,50kg CO2 besparing
= equivalent van 95.314,00 gereden kilometers

Resultaat Hendrik Conscience (detail)

- ▶ Refurbished meubilair:
 - 115 vergadertafels
 - 70 werkplekken
 - 221 zitelementen (lounges, zetels, poefjes)
 - 122 akoestische werkplekken
 - 41 tafels
 - (+ verschillende andere kleine refurbished elementen)
- ▶ Totaal: 567 meubelstukken









EVALUATIE

	VAC Gent	HT	HC
Refurbished (stuks)	809 ($\pm 10\%$)	2.366 ($\pm 25\%$)	567
Vermeden CO2 (kg)	13.635,00	37.622,90	13.047,50
Vermeden km	97.774,00	267.026,00	95.314,00
T.o.v. nieuw	-50%	-45%	-70%

EVALUATIE

- > aanzienlijke CO2 en financiële besparing**
- > efficiënte inventarisatie van meubilair is moeilijk**
- > tijdig bekomen van opgefrist meubilair tijdens verhuisbewegingen van de verschillende entiteiten**
- > permanente stock aanleggen van reservemeubilair om overgangen tussen verhuisbewegingen op te vangen**
- > initieel weerstand bij klant omwille van “tweedehands”**

TIPS AND TRICKS

- > identificatie van meubelstukken via barcode of identificatieplaatje is belangrijk**
- > vervangonderdelen voorzien**
- > demonteerbaarheid van de meubelstukken**
- > lijst van producenten bijhouden voor regelmatig contact**
- > atelier voorzien voor herstel van meubilair**



IN DE PIJPLIJN

1) Raamovereenkomst voor hergebruik en refurbishment op projectbasis (2019)

2) Raamovereenkomst voor

- Ophaling en opslag van meubilair
- Levering, plaatsing en installatie van refurbished meubilair

timing: 2019

3) Kantoor 2023 - Brussel

- Energieneutraal
- GRO als minimumeis
- Aandacht voor circulariteit in totaalconcept gebouw & inrichting via GRO en gunningscriterium